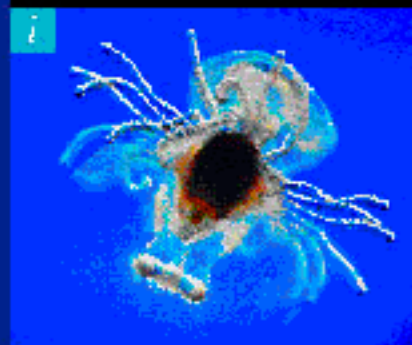
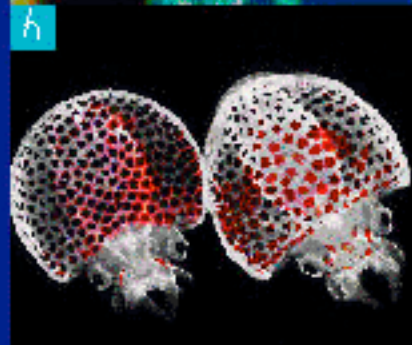
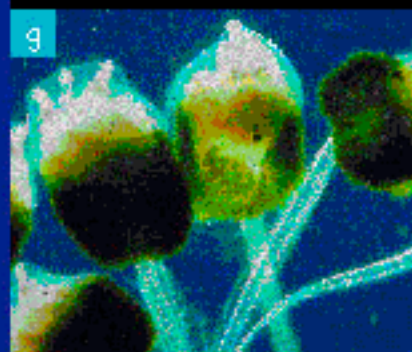
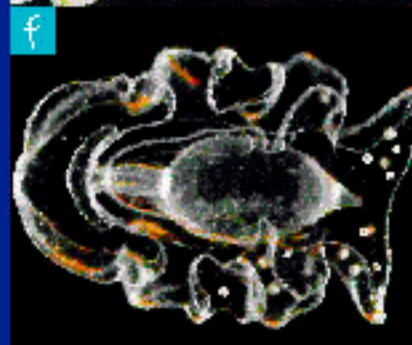
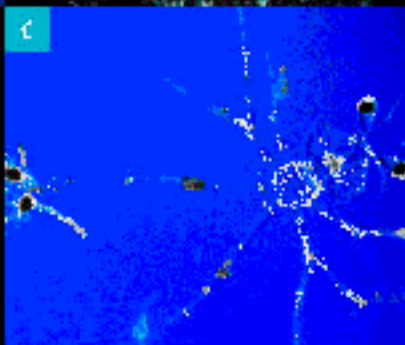
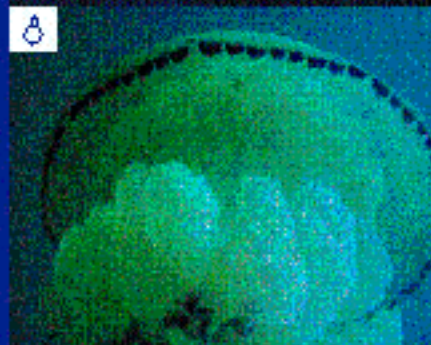
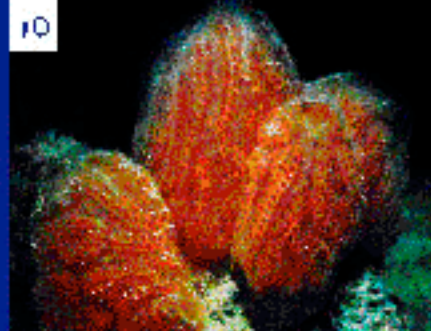
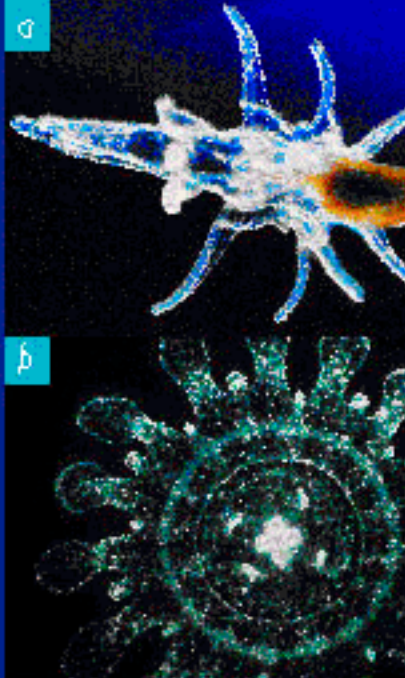


# tutto suo padre

L'aspetto delle forme giovanili è spesso talmente differente da quello degli adulti da trarre in inganno gli stessi naturalisti.

Solo le moderne tecniche di esame del DNA permettono di stabilire con certezza la paternità.

Cerca di trovare la giusta coppia figlio/genitore.



## 1 ANEMONE DI MARE

- + vive attaccato sul fondale
- + provvisto di tentacoli
- + ha il corpo molle
- + le larve galleggiano con i tentacoli

## 2 SEPIA

- + si muove con un idrogelto
- + si mimetizza cambiando colore
- + ha la conchiglia interna
- + le larve nuotano con appendici

## 3 ROMBO

- + vive sul fondo
- + si mimetizza cambiando colore
- + ha gli occhi tutti su di un lato
- + le larve sono simmetriche

## 4 STELLA MARINA

- + vive sul fondo
- + si muove per mezzo di pedicelli
- + ha 5 braccia
- + le larve hanno uno scheletro

## 5 VERME TUBICOLO

- + vive in un tubo fissato al fondo
- + il tubo è fatto di calcare
- + cattura il cibo estroflettendo le branchie
- + le larve galleggiano

## 6 OSTIACE

- + vive all'interno di tane
- + ha chele possenti
- + ha gli occhi in cima a peduncoli
- + le larve si muovono con appendici

## 7 CATTIOLIO

- + vive sul fondo
- + mangia detrito
- + ha il corpo ricoperto da una pelle coriacea
- + le larve tozze galleggiano

## 8 MEDUSA

- + vive in mare aperto
- + provvista di tentacoli
- + ha il corpo privo di scheletro
- + le larve sono raggate



## 9 SQUALO

- + possente nuotatore
- + ha la coda con un lato più grande
- + ha lo scheletro di cartilagine
- + gli embrioni crescono in uova

## 10 ASIDIA

- + vive attaccata al fondo
- + presenta due sifoni
- + ha il corpo coriaceo
- + le larve a colonia sono fisse

