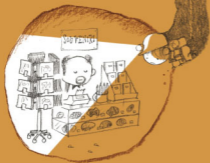


SI PUÒ ESPLORARE IL CENTRO DELLA TERRA?



Certo che sì; basta leggere *Viaggio al centro della Terra*, scritto nel 1864 da Jules Verne. Oppure indossare gli occhiali 3D e andare al cinema. Nella realtà il centro della Terra non è molto confortevole.

Fa molto caldo?

Vedi tu: laggiù la temperatura è di qualche migliaio di gradi. E non è l'unico inconveniente. Scendendo sottoterra, il peso di chilometri di materiale roccioso via via più denso esercita una pressione sempre maggiore. Rimarresti schiacciato molto prima di arrivare al centro della Terra! Peccato, sarebbe un viaggio straordinario.

E non si potrebbe costruire un pozzo gigante?

Ecco, lo sapevo: hai guardato troppi film! Il pozzo più profondo mai costruito misura 15 km. Pensa che solo la crosta terrestre può essere spessa più di 40 km... Per fortuna la Terra è piena di giganteschi pozzi naturali che ci mandano di continuo messaggi infuocati dalle profondità del pianeta: i vulcani.

La lava che eruttano i vulcani arriva dal centro della Terra?

Non proprio dal centro, ma da qualche decina di chilometri di profondità. Salendo si raffredda un po' e si sporca toccando le altre rocce lungo le pareti, ma è sicuramente molto simile al cuore di roccia fusa e incandescente che c'è dentro la Terra!

- Perché i vulcani eruttano? → p. 39
- Si può sfruttare il calore della Terra per produrre energia? → p. 76