

CIAO! MI PRESENTO...
MI CHIAMO

Mastro Nocciola

Matita

Berretto di lana
(perché mi piace
lavorare all'aperto
anche quando fa
freddo)

Grembiule da lavoro
in tessuto robusto

Maglia di lana
(vedi sopra)

Mano destra
(cambia aspetto
dopo un po' che
si lavora)

Quaderno
per appunti

Forbici, taglierino, coltellino ecc.

Marsupio in cuoio
per chiodi, viti e
altre piccole cose

Castagna di
ippocastano
contro il
raffreddore,
spago e cotone
(nelle tasche)

Cassetta
degli
attrezzi

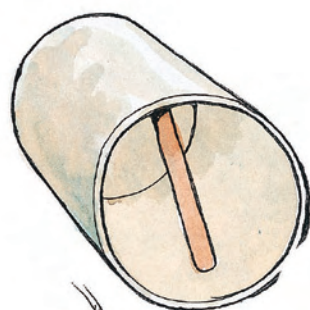


Carrettino artigianale,
molto utile per trasportare
gli attrezzi e tutte quelle cose
che mi sembrano utili

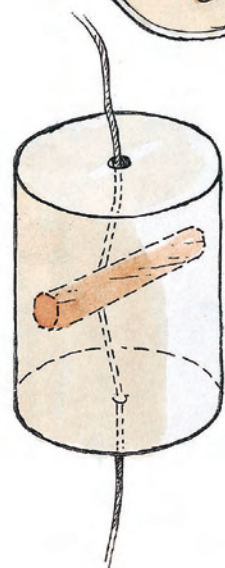
Sandali e
calzettoni
(così i piedi
respirano
meglio)

il barattolo magico

Procuriamoci un barattolo di alluminio cilindrico con tappo ermetico e un bastoncino lungo quanto il diametro del barattolo.



Incastriamo il bastoncino all'interno del barattolo, circa a metà.



Foriamo il fondo e il coperchio del barattolo al centro con un punteruolo. Passiamo uno spago attraverso i fori e richiudiamo il barattolo.

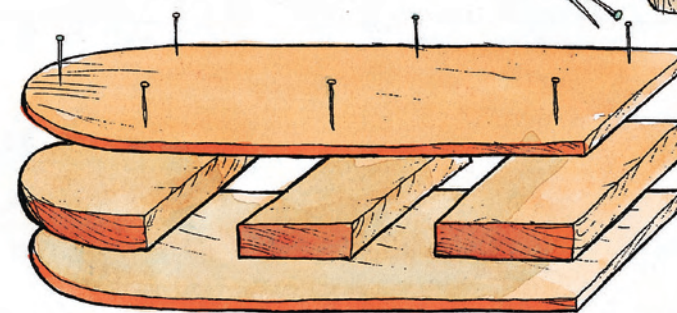
Potremo stupire gli amici facendo credere che il barattolo ubbidisce ai nostri comandi! Ecco il "trucco": quando allentiamo lo spago il barattolo scende; quando tiriamo lo spago il barattolo si blocca.



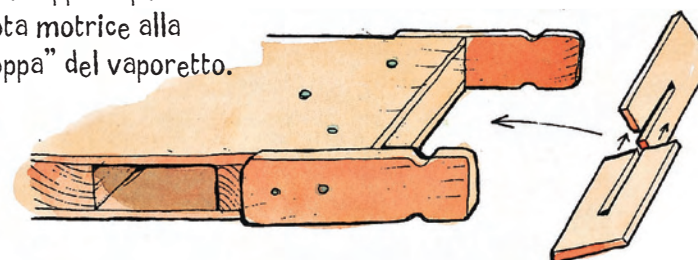
il vaporetto a elastico



Usando chiodi e colla assembliamo due assicelle sagomate a forma di scafo e tre spessori.

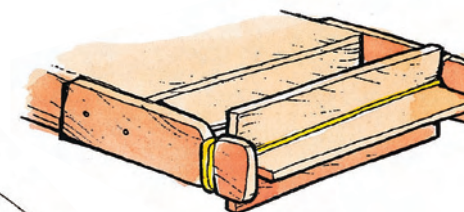


Con i chiodi, fissiamo i due supporti per la ruota motrice alla "poppa" del vaporetto.

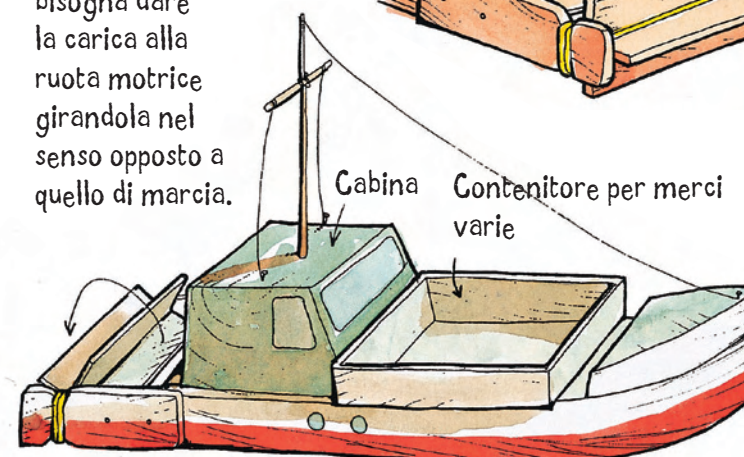


Per fare la ruota motrice incastriamo tra loro due pezzetti di legno con due tagli al centro.

Per far funzionare il battello bisogna dare la carica alla ruota motrice girandola nel senso opposto a quello di marcia.



Fissiamo la ruota ai supporti con un elastico.

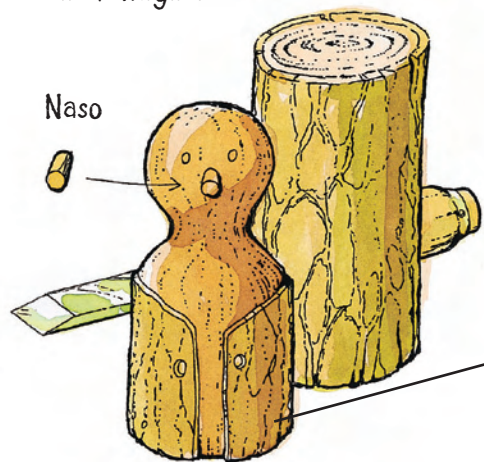


Caricando a bordo dei blocchetti di legno di diversa misura possiamo rendere il battello più realistico.

Alla fine, coloriamo.

Le bambole

Le bambole sono molto divertenti, soprattutto quando giochiamo alla famiglia.



Possiamo ottenere un modello molto semplice sagomando un robusto bastone di legno.

La sagoma di legno può essere ricoperta con un vestito di stoffa.

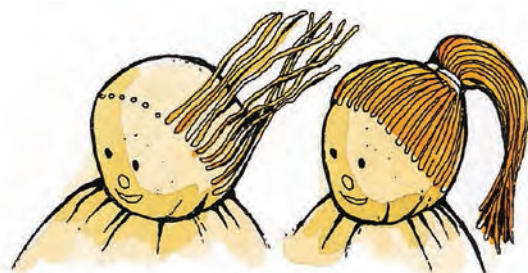
Oppure si può imitare il vestito incidendo la corteccia.



Un altro modello semplicissimo si può ottenere con un fazzoletto di stoffa annodato con all'interno un batuffolo di lana.



Sulla testa possiamo applicare i capelli fatti con fili di lana e pettinarli come ci piace...



... con la coda di cavallo...

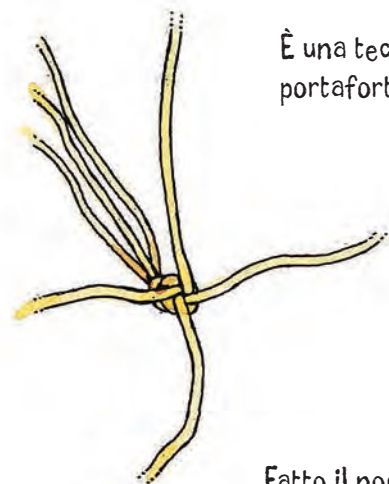


... o con le trecce.

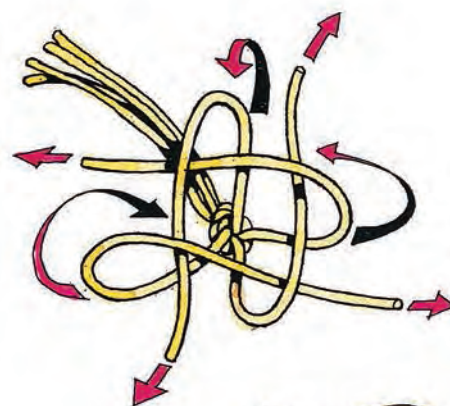
Lo scoubidou

È una tecnica per creare portachiavi, collane, portafortuna, braccialetti...

Prendiamo quattro spaghi di corda o di gomma (come quelli che si usano in agricoltura) e uniamoli tra loro con un nodo semplice.



Fatto il nodo apriamo "a croce" i quattro fili.



Sovrapponiamo uno sull'altro i fili, ma l'ultimo dei quattro dovrà passare nell'occhiello del primo. Alla fine l'intreccio apparirà così:



Poi ripetiamo la stessa operazione in senso inverso e così via...



... fino a raggiungere la misura che desideriamo.

Alla fine fermiamo i fili con un nodo.

